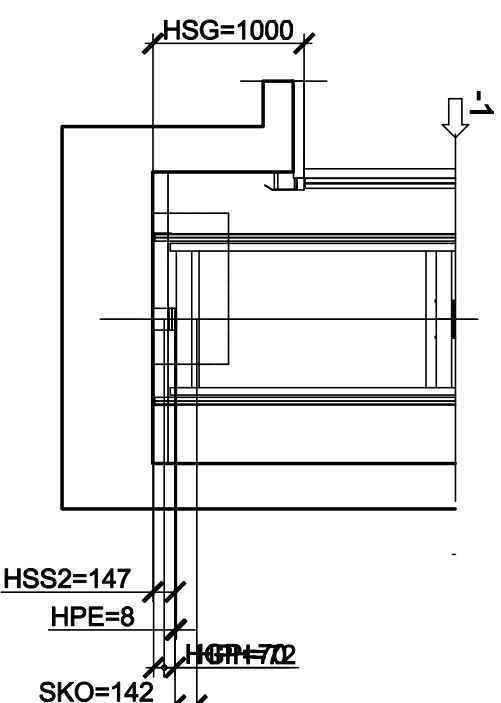
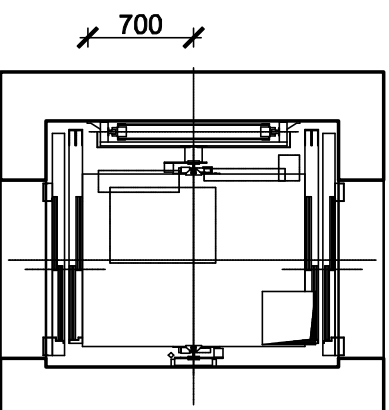
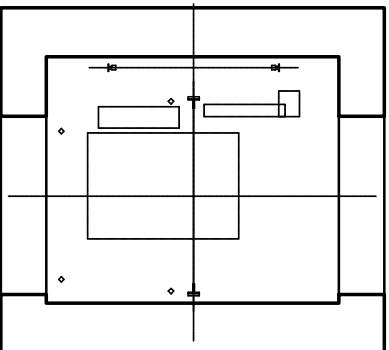
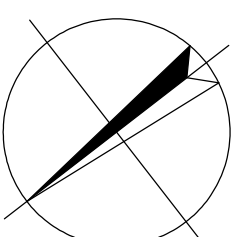
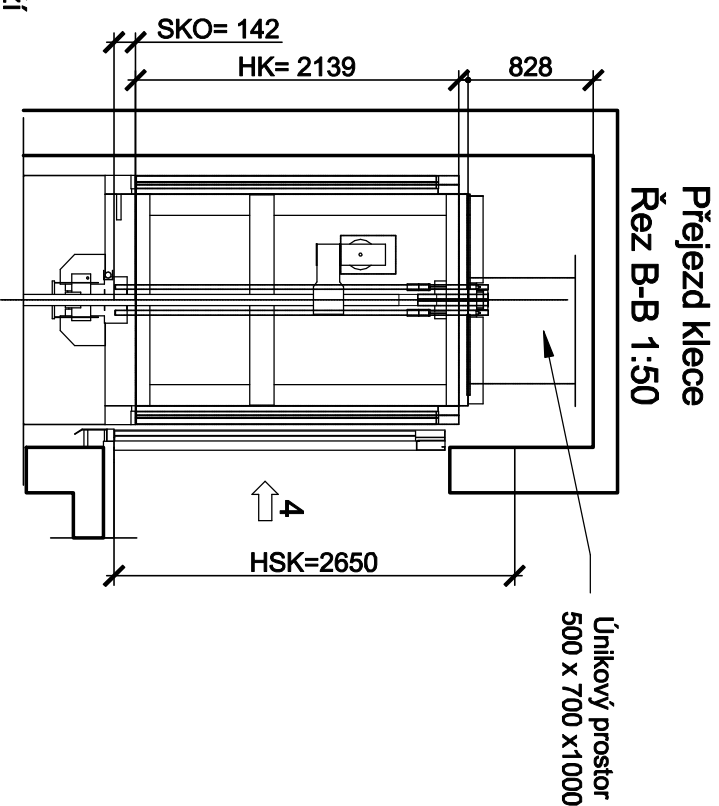
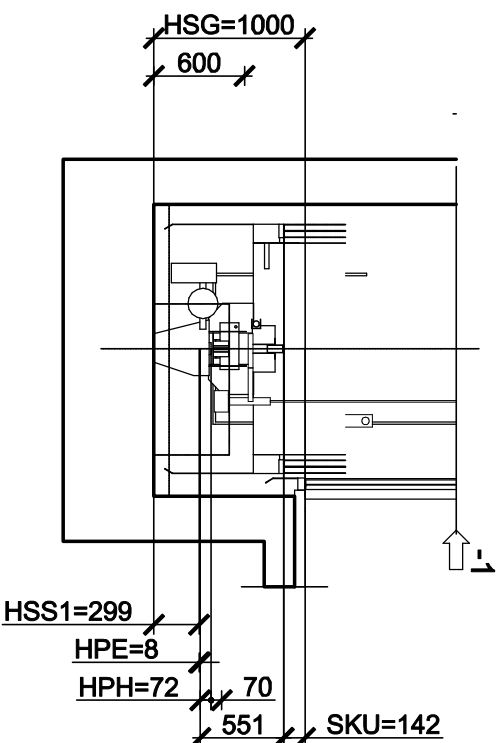
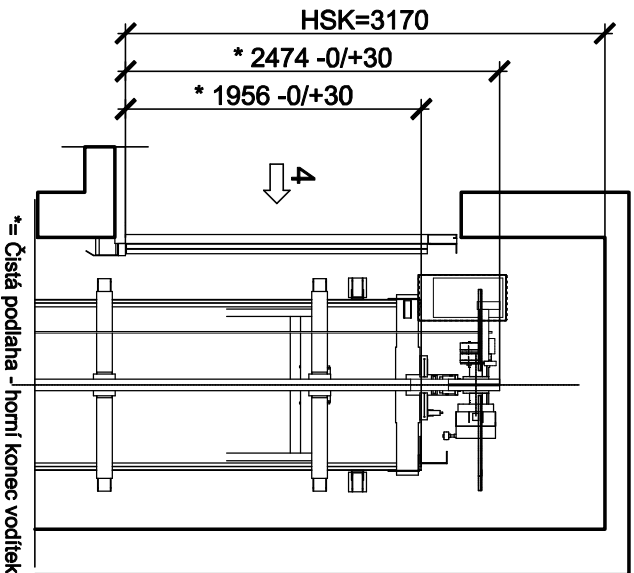


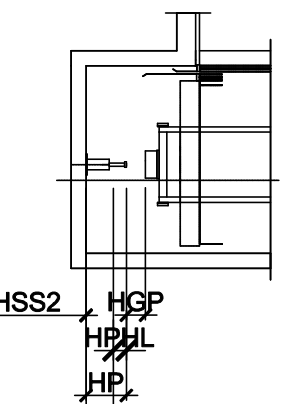
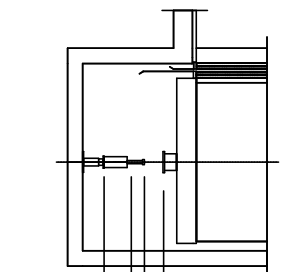
Únikové prostory 1:50



**Přejezd protiváhy
Řez A-A 1:50**



Poloha klece v nejnižším podlaží




Poloha klece v nejvyšším podlaží

HFmax=	Vzpěry klece	Vzpěry protíváhy
Řez hlavou šachty	2 x Z-AL 1	1 x L-AL 106 1 2 x O-A2 L 1002 106 1 LH
Řez šachtou	3 x Z-AL 1	5 x O-A2 L 1002 106 1 LH
Řez prohlubní	2 x Z-AL 1	2 x O-A2 L 1002 106 1 LH

	Nárazníky klece	Nárazníky protiváhy
	PS_D0	PS_D2
(HP)	80	80
HPH/PHL	72 / 72	72 / 72
HKP/HGP	70 +0/-5	70 +0/-10
HSS1/2	299	147
HPE	8	8
Počet		

Autorizace projektu:		Ing. Roman Zubatý	Oříska rozlika:
Vedoucí/kontrola projektu		Ing. Petr Zavadil	
Upravitel:		Vojtěch Dělák	
Místo:		-	
Kreslil:		Ing. Alžběta Jurajdová	
Kroji:		Vojtěch Dělák	
Investor:		Místo: N1, tř. Míru 644/113, 779 00 Olomouc - Neředín	
Univerzita Palackého v Olomouci, Správa kolejí a menz, Šmeralova 1122/12, 779 00 Olomouc			
Název stavby:			
S02: Změna účelu užívání místností a aktualizace PD dle požadavků HZS - Přístavba výtahu			
Oříska výkresu:			
VÝKRES PŘEJEZDŮ A ÚNIKOVÝCH PROSTORŮ			

 SPZ DESIGN, s.r.o. Moravská 359/13 779 00 Olomouc - Holice IČ: 278 31 132 telefon: 585 150 411 e-mail: spz.design@seznam.cz web: www.spzdesign.cz		Účel projektu:	DSP+DUS +DVZ
Datum:		12/2023	
Číslo archivu(č.zakázky):		20/23	
Datum expedice /verze:		15. 12. 2023 / V	
Formát výkresu:		2xA4	
Měřítko:		1:50	
Pouhé číslo:			
Číslo výkresu:		D.1.1.5 - 05	

<div><div><div>SPZ</div><div>DESIGN</div></div><div><div>SPZ DESIGN, s.r.o.</div><div>Moravská 359/13</div><div>779 00 Olomouc - Holice</div><div>IČ: 278 31 132</div><div>telefon: 595 150 411</div><div>e-mail: spz.design@seznam.cz</div><div>web: www.spzdesign.cz</div></div></div>		<div>Účel projektu:</div> <div>DSP+DUS +DVZ</div>
Datum:	12/2023	
Číslo archivu(ů,zakázky):	20/23	
Datum expedice /verze:	15. 12. 2023 / V	
Formát výkresu:	2xA4	
Měřítko:		
	1:50	
Číslo výkresu:		
D.1.1.5 - 05		
Pouhé číslo:		